



"Failover"

1		1
2		1
3	Failover	2
4		3
5		3
6		
		12
7	?	13
1		13

1

2

Failover :

: Windows 2000 SP4 ,

32-x 64-x

5 MB

( ), Advanced Serial Data Logger.

**Microsoft Vista** :

Program Files,

- 1.
- 2.
3. Windows Vista

Google.



4

Plug-in -

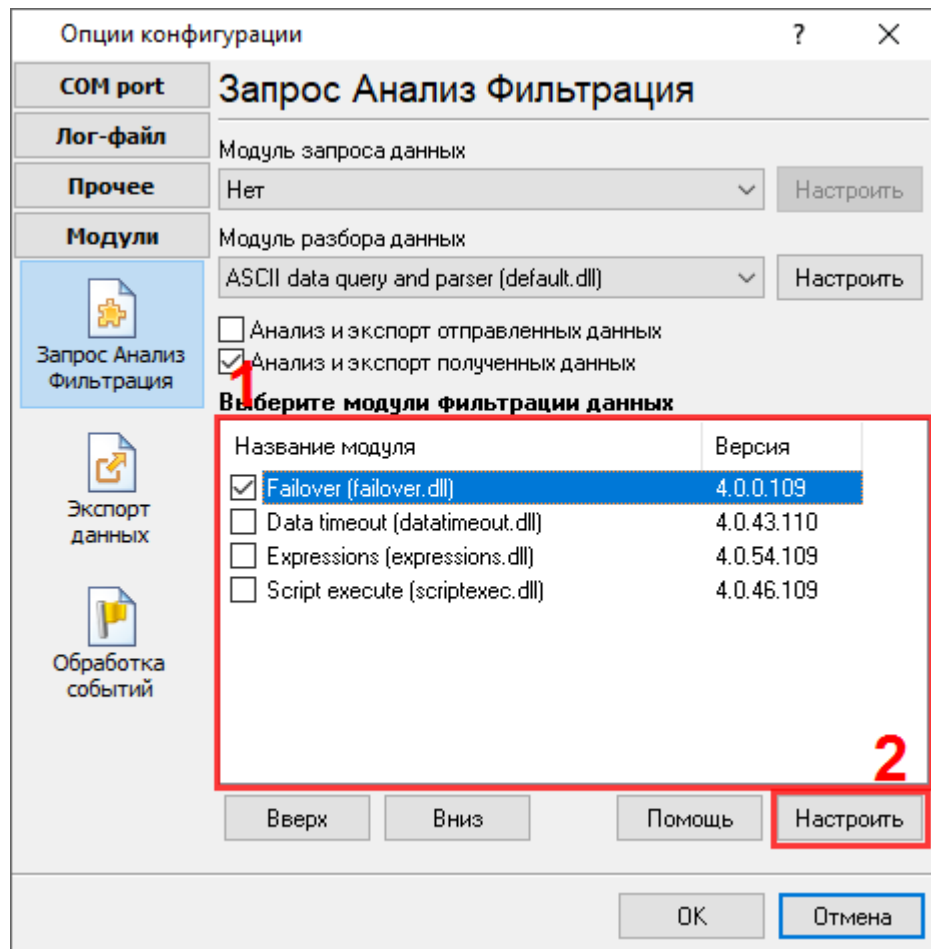
Advanced Serial Data Logger

5

( .2 ) ,

(

"Failover"  
( . 1).



. 1.

Failover 4.0.0 build 109

Главное | Отслеживаемые переменные | SQL | Отслеживание сообщений в логе | Состояние

Имя: MyName

Роль: Первичный | Приоритет: 1

IP адрес первичного сервера: 127.0.0.1 | Порт: 56001

Режим: Холодный (все операции приостановлены)

Перекл. на вторичный интерфейс в случае проблем с переменными

Перекл. на вторичный интерфейс в случае ошибок в логе

Генерировать событие программы в случае проблемы

Идентификатор события: FAIL

OK | Отмена

. 2.

( "Failover"

IP

- TCP/IP

- :  
- ( ,  
" " , . .),  
" " " "

"Failover" ( . 1).  
"Failover".

( , Excel . .).  
"Failover" ( ) ,

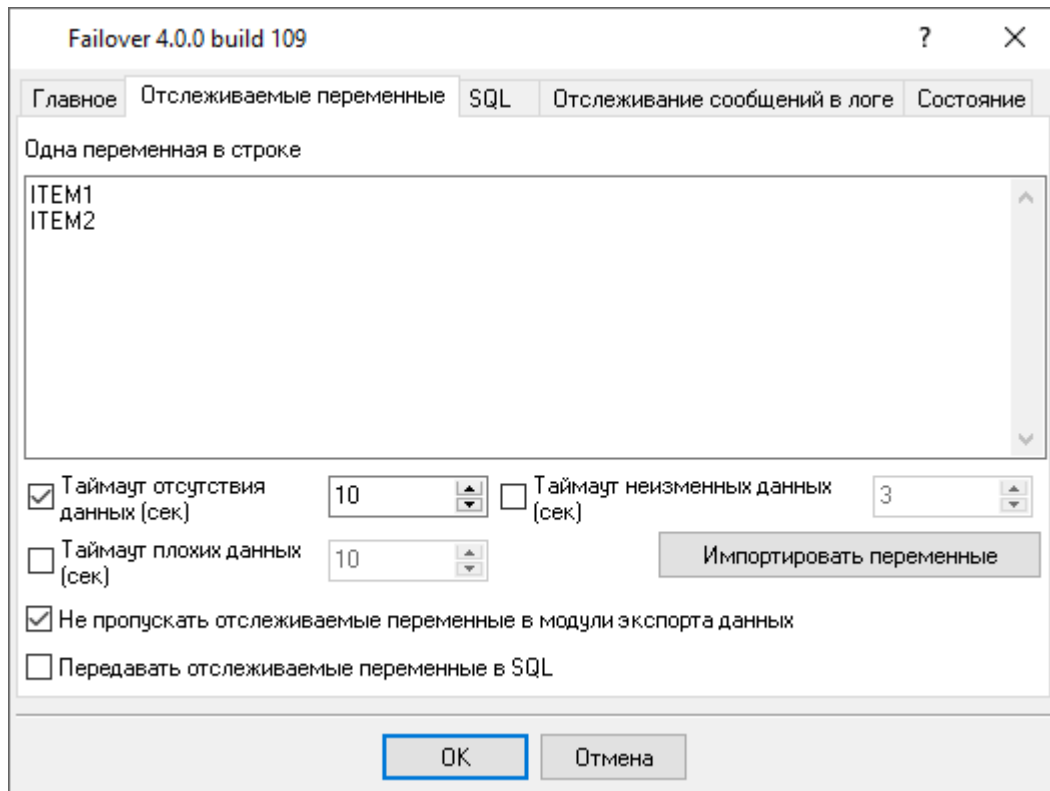
"Events notification".

NAME -  
PRIORITY -  
ERROR - : ITEMS, LOG, SQL

"Events notification" :  
<https://www.aggsoft.ru/asdl-data-timeout.htm>



"Events notification": <https://www.aggsoft.ru/serial-data-logger/plugins/events.pdf>



. 3.

: ITEM\_NAME, ITEM\_VALUE -

ITEM\_NAME  
ITEM\_VALUE

ITEM\_NAME[3]="ITEM1";ITEM\_VALUE[3]="123".

(ITEM1) (123),

ITEM\_NAME (ITEM1), "ITEM\_NAME".

Advanced OPC Data Logger  
OPC :

Свойства группы ✕

Имя

Частота обновления (мс)    Мертвая зона (%)

Активно  Экспорт только достоверных данных

Ожидать обновления всех переменных  Экспорт метки даты/времени

Добавлять имя сервера к имени переменной  Метки времени в локальном времени

Экспортировать всю группу  Экспорт качества переменной

Экспорт всех изменившихся переменных одной строкой  Экспорт имени переменной

Экспорт за фикс. интервал  Не экспортировать NULL значения

Экспорт в

Использовать период обновления

Время суток

Время в формате планировщика Unix Cron

ДН \*  М \*  Д \*  ?

Ч \*  МИН \*/1  СЕК 0

. 4.

OPC Data Logger

NULL.

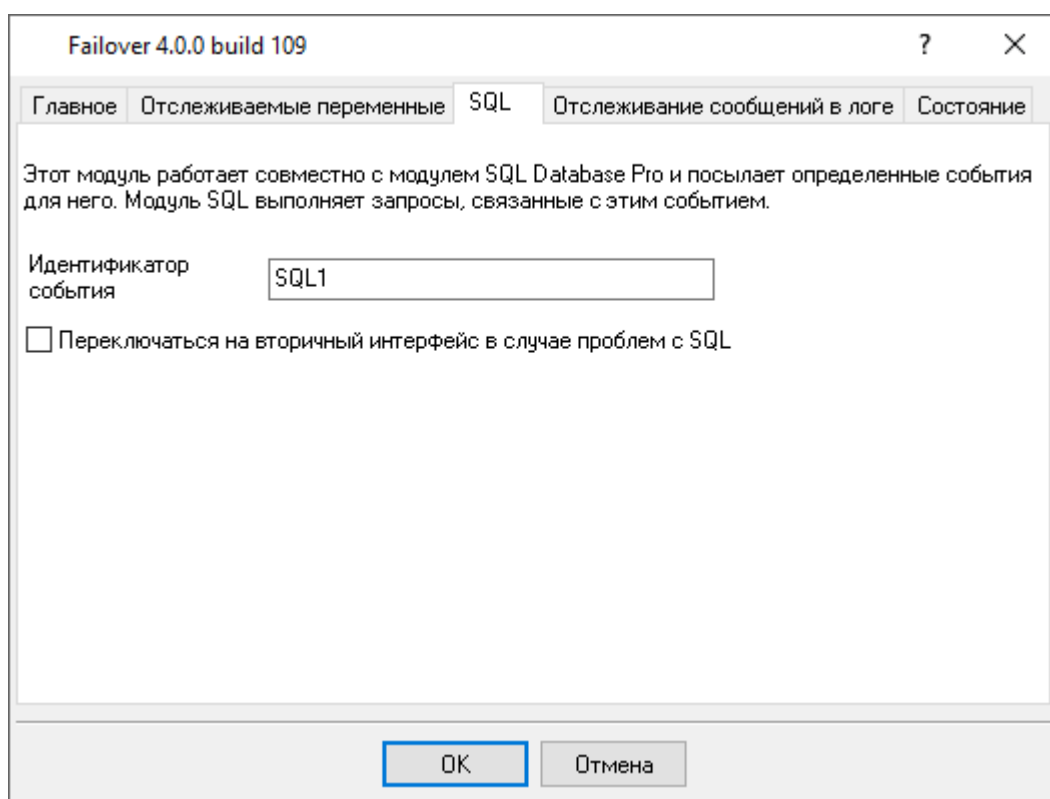
SQL - "SQL" ( . 4).

SQL Database Pro,  
( . 5). SQL

SQL - ( .

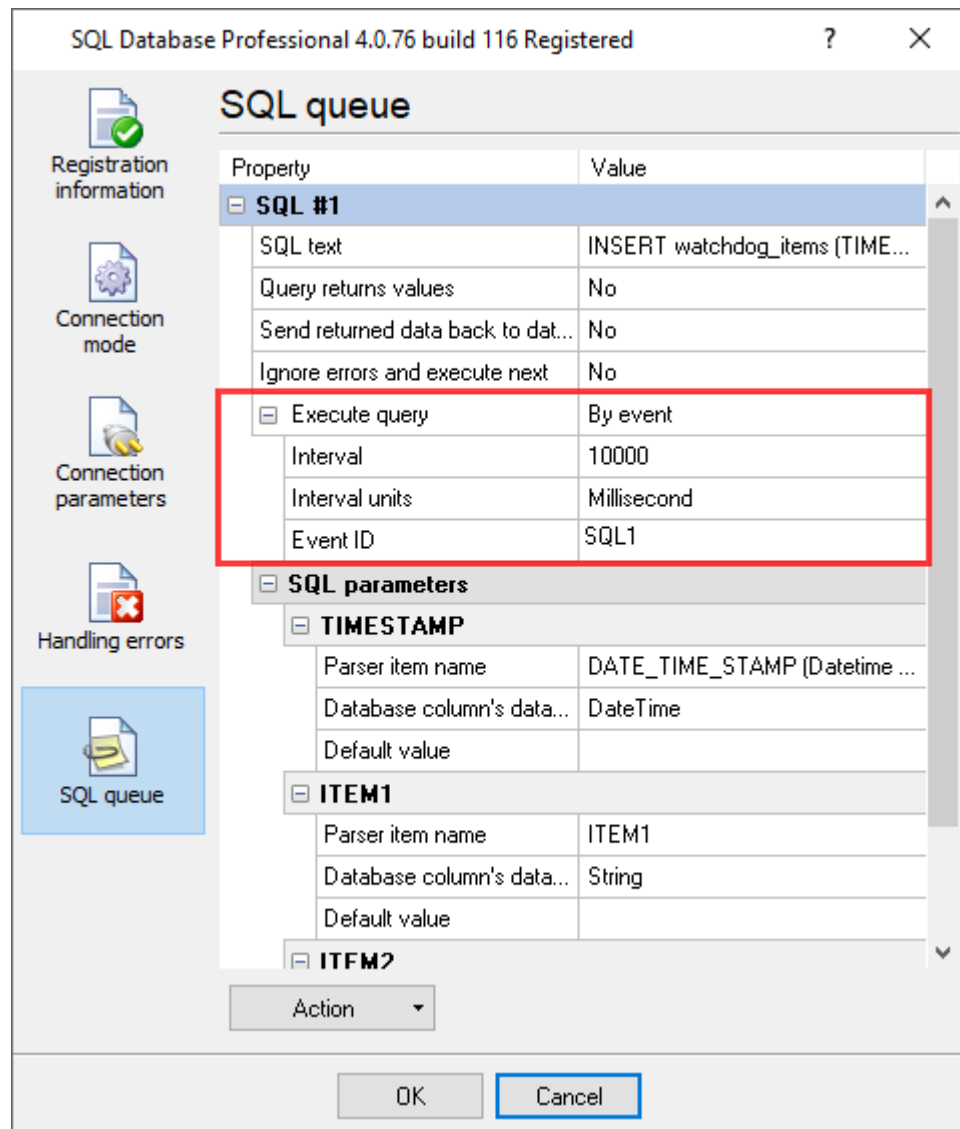
5), SQL

SQL.



.5.

SQL



.6. SQL

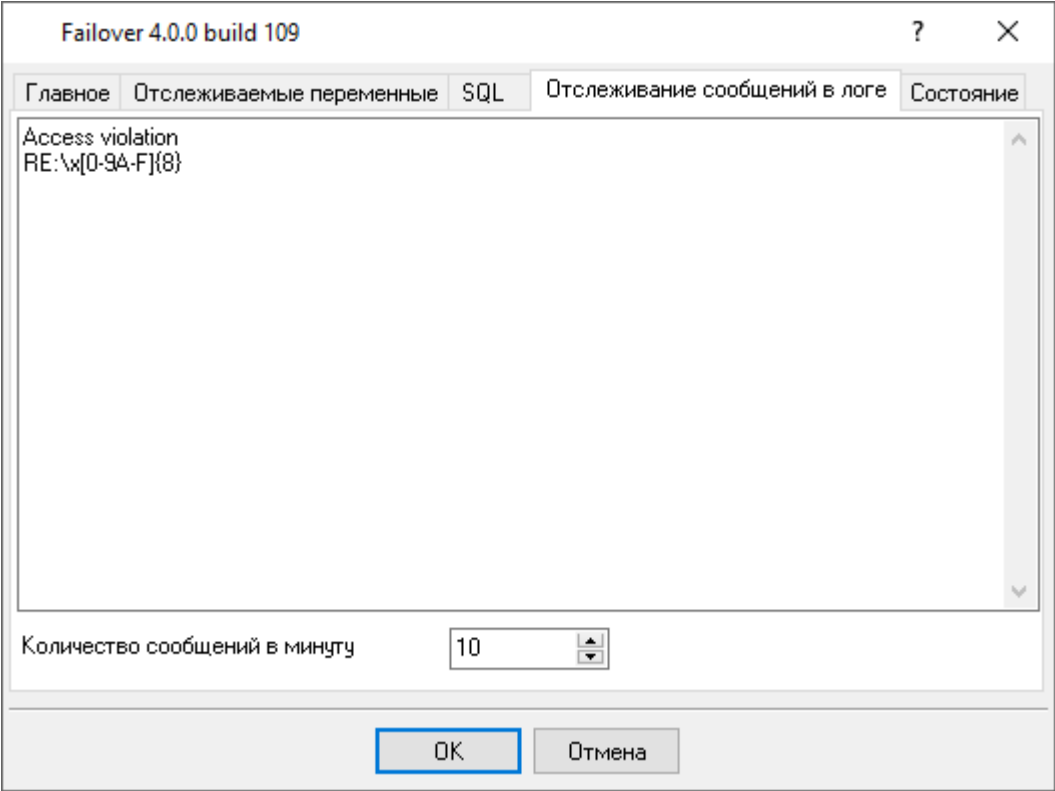
" ( .7)

Perl 5.10.

"RE:".

(?is).

Google.



.7.

" ( .8)

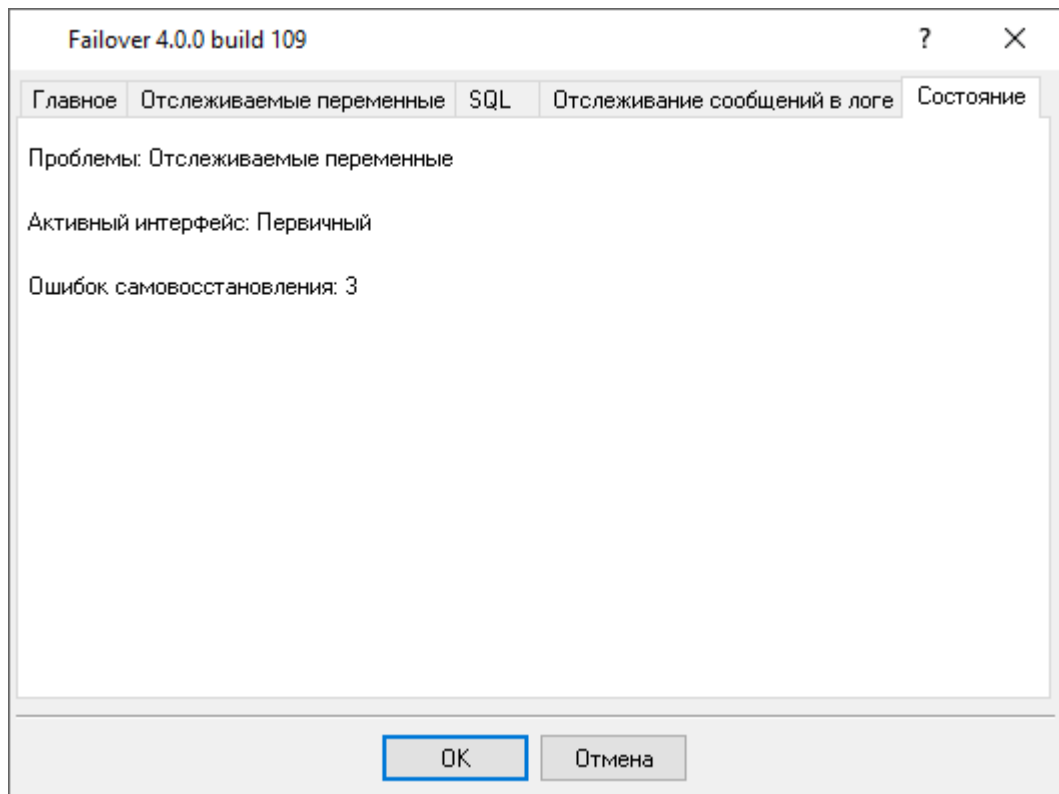
- ,

- IP ( )

- ,

"Failover" ( ,

"OK". )



. 8.

## 6

1. asdlog.exe asdlog1.exe.
2. " - -
3. INI".
4. .

5. \*srv.exe. , asdlogsrv.exe asdlogsrv1.exe
6. (cmd.exe), "asdlogsrv1.exe /AI" (

7

?

7.1

```

"Plugins"
( )-
%s [%s] -
(%s) -
%s. (%s) -
%s. (%s) -
( , , ).
support@aggsoft.ru.
"%s"

```