

Advanced Modem Data Logger

1		1
1	Advanced Modem Data Logger	1
2	2
2		4
1	4
2	5
3	5
4	6
3		6
1	6
2	6
4		7
1	7
2	8
3	10
4	11
	11
	18
	29
-	31
	31
	33
	34
	34
	34
	OPC.....	36
5	38
6	39
7	39
8	Windows NT/2000/XP/Vista	41
	41
	Windows Vista	44
9	45
10	46
5	?	46

1

1.1 Advanced Modem Data Logger

AT- (Modem) - () (,).

Advanced Modem Data Logger USB, GSM, PCI RS232
TAPI /

TAPI AT

Advanced Modem Data Logger
DDE, OPC, Excel
Windows

Advanced Modem Data Logger
USB, GSM RS232 Excel

Advanced Modem Data Logger:

-
- AT TAPI
- USB, GSM, PCI, RS232 TAPI AT ;
- ;
- ;
- ;
- ;
- ;
- ;
- MS Excel. MS Excel;
- (MS SQL, Oracle, MS Access, dBase .); MSSQL, MySQL, ODBC-
- DDE OPC . Advanced Modem Data Logger

- ;
- ;
- ;
- ;
- Windows
9x/Me/NT/2000/XP/Vista, x32, x64.
- Windows. Advanced Modem Data Logger
Windows NT/2000/XP,

! Advanced Modem Data Logger,
!
: <http://www.aggsoft.ru/>
: <http://www.aggsoft.ru/modem-data-logger.htm>

1.2

- ASCII -** ASCII
- (, README.TXT). Windows ASCII. ASCII *.TXT
- Binary File -** ASCII (0 255).
- Bytes () -** ,
- Bit () -** 8 () :0 1. 8
- Baud Rate -** BPS
(), , 2400 bps (, 600
- Cable () -** ,
- COM port -** .

IBM IBM-
COM1, COM2, COM3 COM4.

4

Data bits - () ,

Flow control -

"

"

(

)

;

Handshaking -

Internet () -

TCP/IP

PC () -

Personal Computer ().

Ports () -

Protocol () -

RS232, RS423, RS422 RS485 - Electronics Industry Association (EIA)

RS232, RS423, RS422, RS485,

EIA

"RS"

(recommended standard).

"EIA".

Stop bits () -

1 2.

10.

Advanced Modem Data Logger
Advanced Modem Data Logger.

2.2

shareware-

 5

-
-
-

21

100

2.3

shareware-

 4

Internet,

2.4

Advanced Modem Data Logger	support@aggsoft.ru
	support@aggsoft.ru
	sales@aggsoft.ru

3

3.1

- Windows 95 (comctrl.dll,);
- Windows 95 OSR2;
- Windows 98;
- Windows Me.

- Windows NT4 (SP4).
- Windows 2000 Professional;
- Windows 2000 Server;
- Windows XP x86 x64;
- Windows 2003 Server x86 x64;
- Windows Vista () x86 x64.

Internet Explorer 5.0

3.2

Advanced Modem Data Logger.

, Advanced Modem Data Logger
Advanced Modem Data Logger"

"/Programs Files/

Advanced Modem Data Logger

4

4.1

Advanced Modem Data Logger

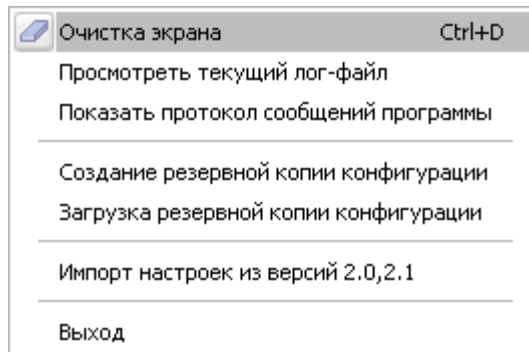
Advanced Modem Data Logger

" "

() (.1),

" / ..."), " (.2)

.1



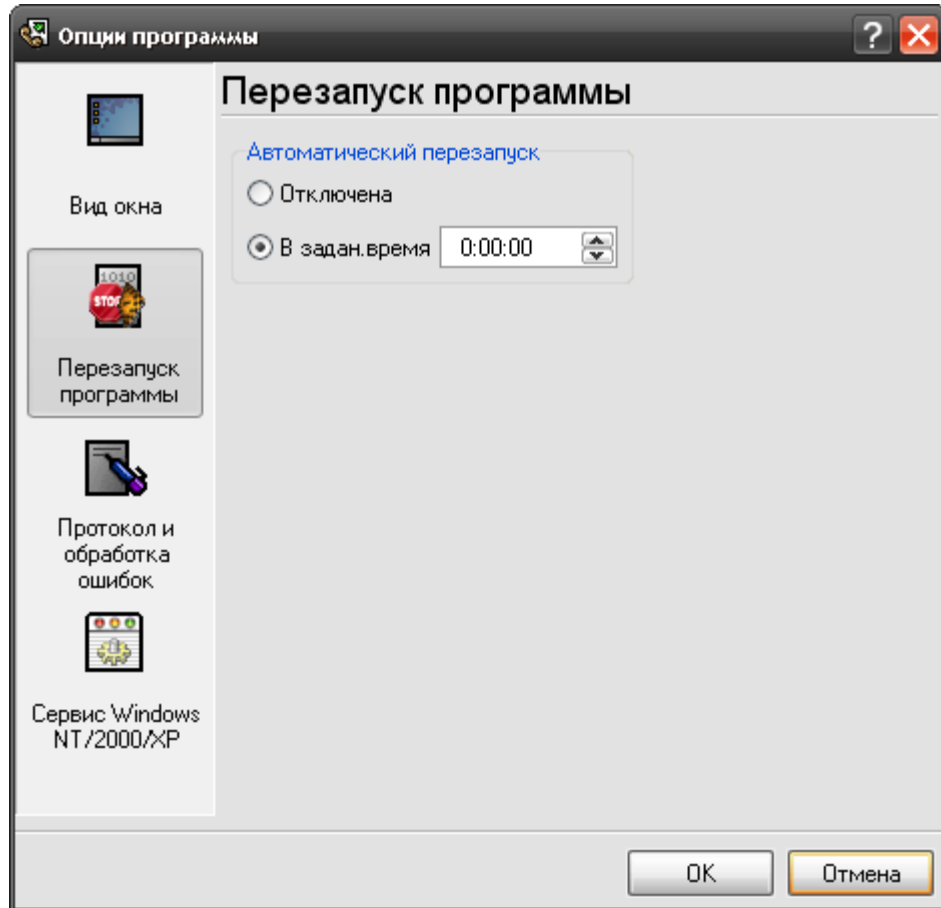
.2. " "

C:\. ,

1-2-3-4-5

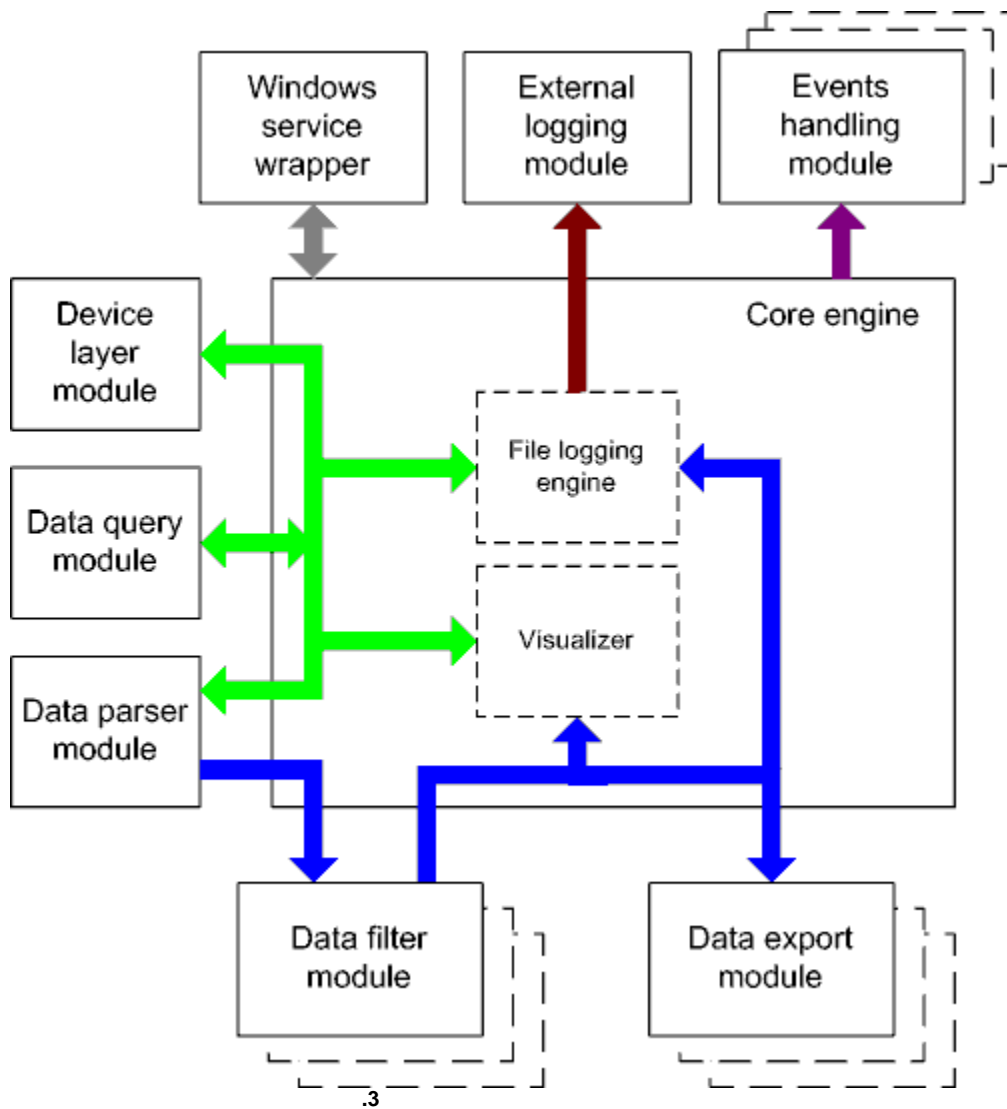
1. , :

" " 34



.3

4.3



- - ().
- - ().

• Core engine -

- Device layer module -
- Data query module -
- Data parser module -
- Data filter module -
- Data export module -
- Visualizer -
- File logging engine -
- Windows service wrapper -
- External logging module -
- Events handling module -

4.4

4.4.1

1. ()
2. .
3. . bps (2400, 9600, 14400, 16800, 19200, 28800, 33600, 56000 bps. bps.
4. Hayes -

TAPI -

TAPI Telephony Application Programming Interface. TAPI -

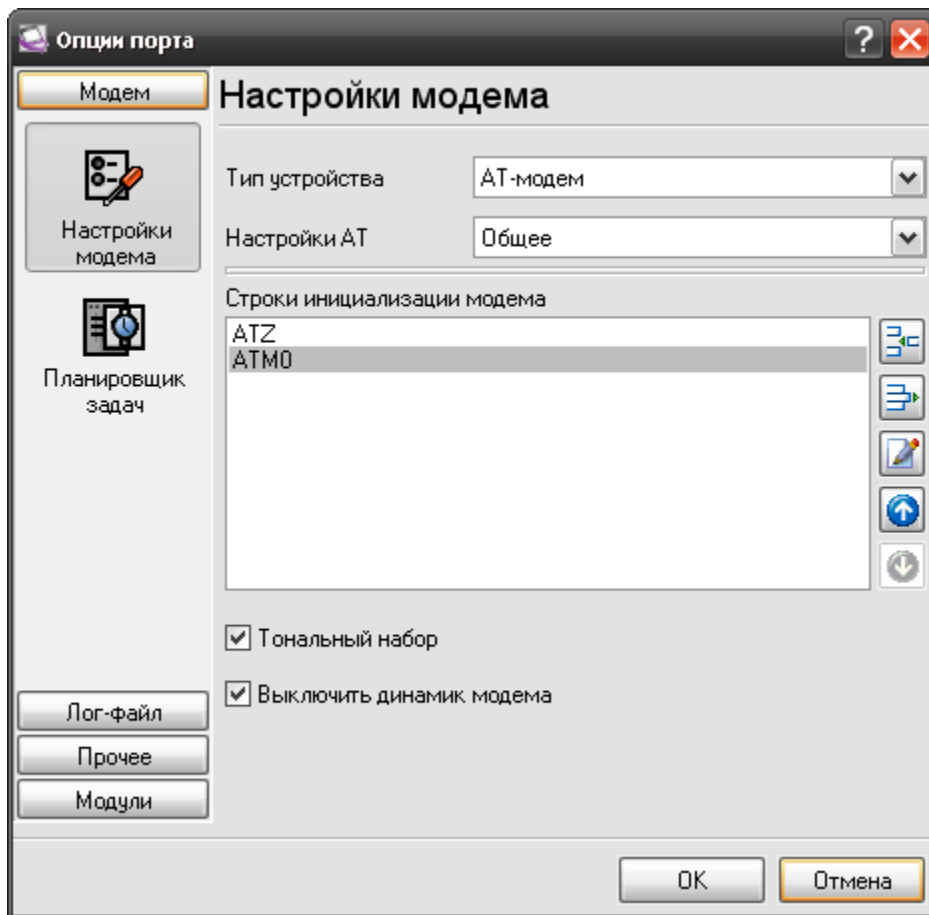
. TAPI . TAPI

TSPI (Telephony Service Provider Interface).

"Break the connection" c "The module didn't send/receive the data",
"Break the connection" "After the connection was established".
"Break the connection" c "The module didn't send/receive the data"

AT-

"AT-"
AT- : AT



.1. AT-

255 -)
AT- AT- , ,
:



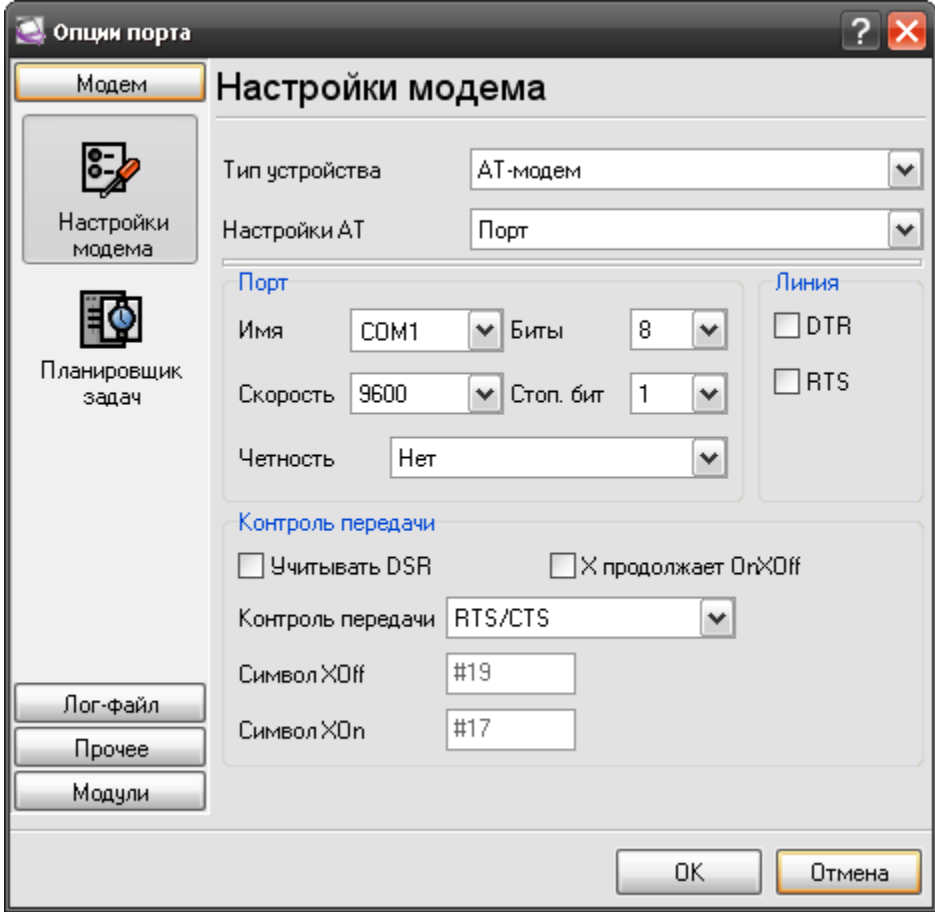
"OK".



"OK".



AT- :



.2. AT-

RS232. - 9600 / . /
6, 7, 8 - 1.5. - 8. : 5 - - 2;
- 1. : 5 - - 2; 6, 7, 8 - 1.5.
DTR - / DTR. - .
RTS - / RTS. - .

```

DSR -
,
DSR.
-
.
X OnXOff - /
XOffChar.
,
XOffLim ' XOffChar.
,
XOffLim ' XOnChar
.
-
control), (flow
DSR). - (XON/XOFF), (RTS/CTS DTR/
XOff - XOff
( ) :# - #-
, - . - #19.
XOn - XOff
( ) :# - #-
, - . - #17.

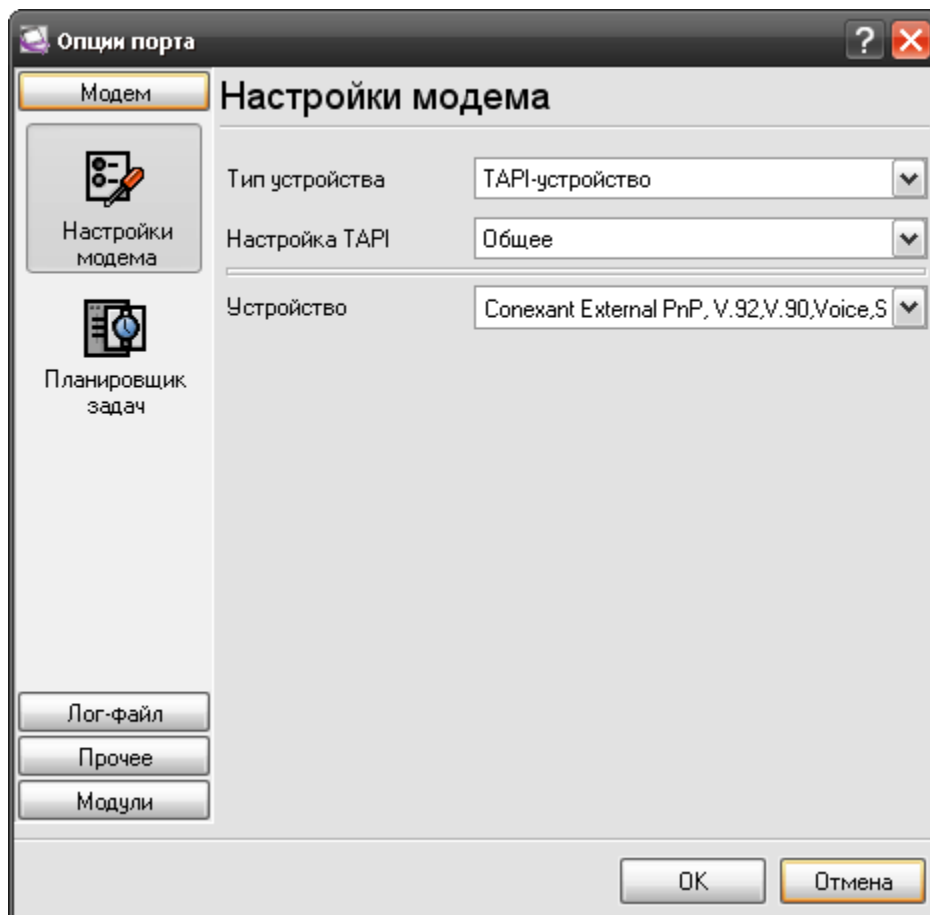
```

TAPI-

```

"
TAPI- "
TAPI- " TAP"
:
TAPI- :

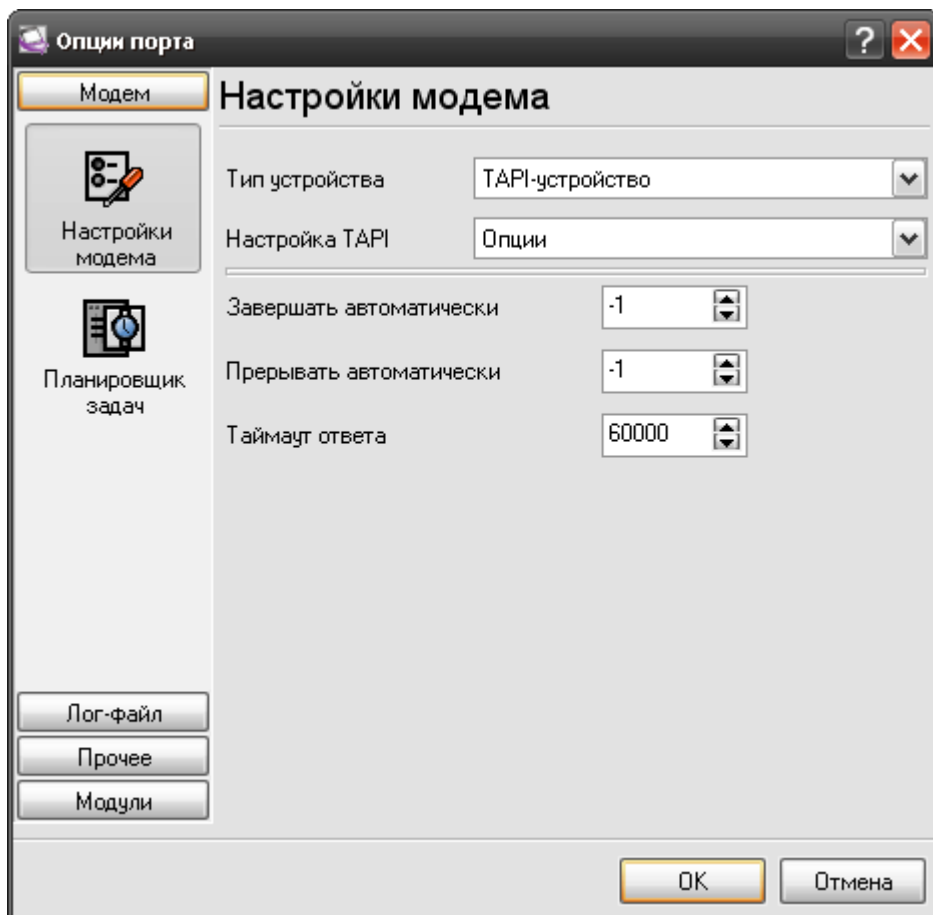
```



.1. TAPI-

TAPI-

TAPI- :



. 2. TAPI-

- -1.

-1,

TAPI (, . .)

(. . , . .) .

(, . .)

Задача

Тип задачи: Установить соединение

Количество попыток: 10 Пауза между попытками (сек): 15

Номера: 221, 222, 223

Условие

Условие: Ежедневно

Время запуска: 13:11:37

Подтверждение

Спрашивать подтверждение Таймаут (сек): 20

OK Отмена

.3.

connection" "Break the connection". : "Establish the
- "Establish the connection".

- 500 - 10.
() - ()
- 3600 - 15

"OK".



"OK".



"OK".

0,

() -

(),

()

- 20

Задача

Тип задачи: Установить соединение

Количество попыток: 10 Пауза между попытками (сек): 15

Номера:

- 221
- 222
- 223

Условие

Условие: Ежедневно

Время запуска: 13:11:37

Подтверждение

Спрашивать подтверждение Таймаут (сек): 20

.4.

Задача ? X

Задача

Тип задачи: Установить соединение

Количество попыток: 10 Пауза между попытками (сек): 15

Номера: 221 222 223

Условие

Условие: Однажды

Время запуска: 13:11:37 Дата: 25.02.2008

Подтверждение

Спрашивать подтверждение Таймаут (сек): 20

OK Отмена

. 5.

"OK"

Задача

Тип задачи: Установить соединение

Количество попыток: 10 Пауза между попытками (сек): 15

Номера: 221, 222, 223

Условие

Условие: По дням недели

Время запуска: 13:11:37

Интервал: 1 Часы

Дни недели: Понедельник, Вторник, Среда, Четверг, Пятница, Суббота, Воскресенье

Подтверждение

Спрашивать подтверждение Таймаут (сек): 20

.6.

0,

- 1

"OK".

Задача

Тип задачи: Установить соединение

Количество попыток: 10 Пауза между попытками (сек): 15

Номера: 221, 222, 223

Условие

Условие: По дням месяца

Время запуска: 13:11:37

Интервал: 1 Часы

Дни месяца: 1, 2, 3, 4, 5, 6, 7, 8, 9, 10

Подтверждение

Спрашивать подтверждение Таймаут (сек): 20

.7.

"

"

0,

-1

"OK".

:

"

"

"

"

"

"

,

"

"

"

"

"

"

"

"

":

Задача

Задача

Тип задачи: Установить соединение

Количество попыток: 10 Пауза между попытками (сек): 15

Номера:

- 221
- 222
- 223

Условие

Условие: Периодически

Время запуска: 13:11:37

Интервал: 1 Часы

Подтверждение

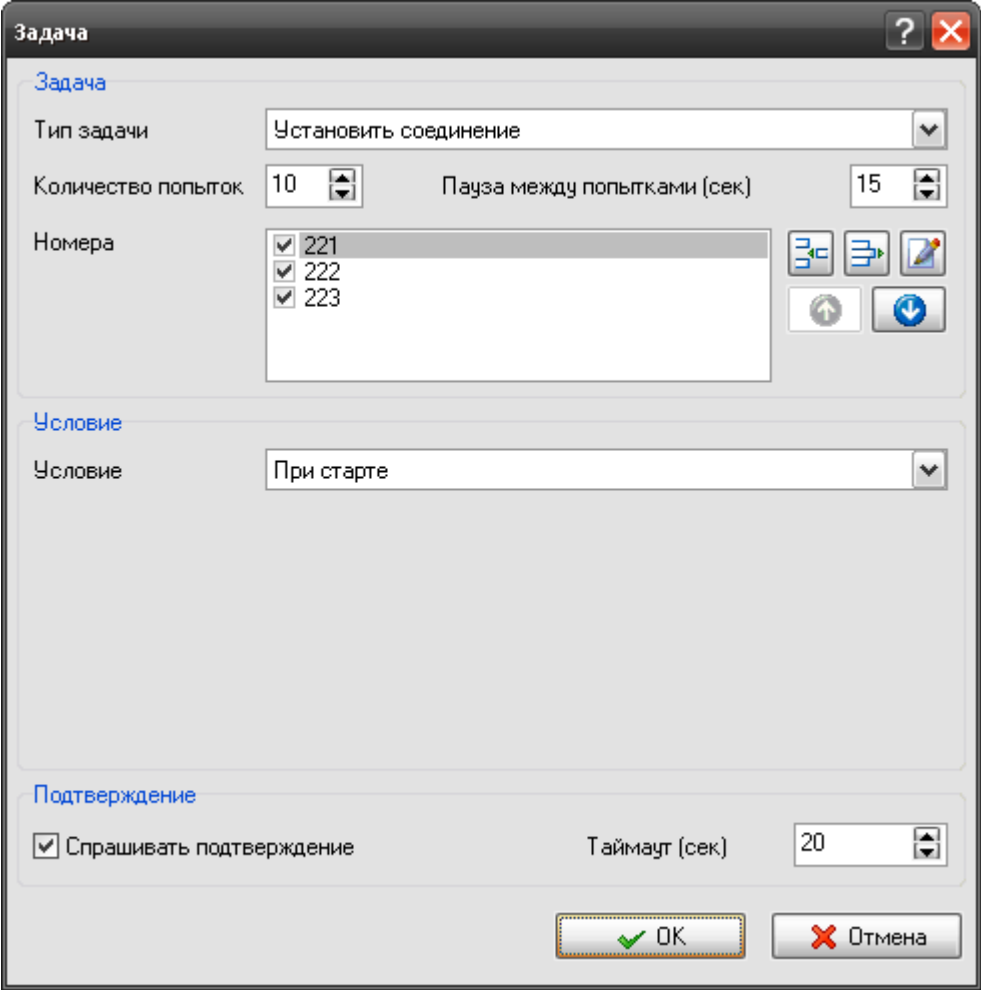
Спрашивать подтверждение Таймаут (сек): 20

OK Отмена

. 8.

0,

- 1



.9.

" "

" : " /

" :

Задача

Тип задачи:

Количество попыток: Пауза между попытками (сек):

Условие

Условие:

Интервал:

Подтверждение

Спрашивать подтверждение Таймаут (сек):

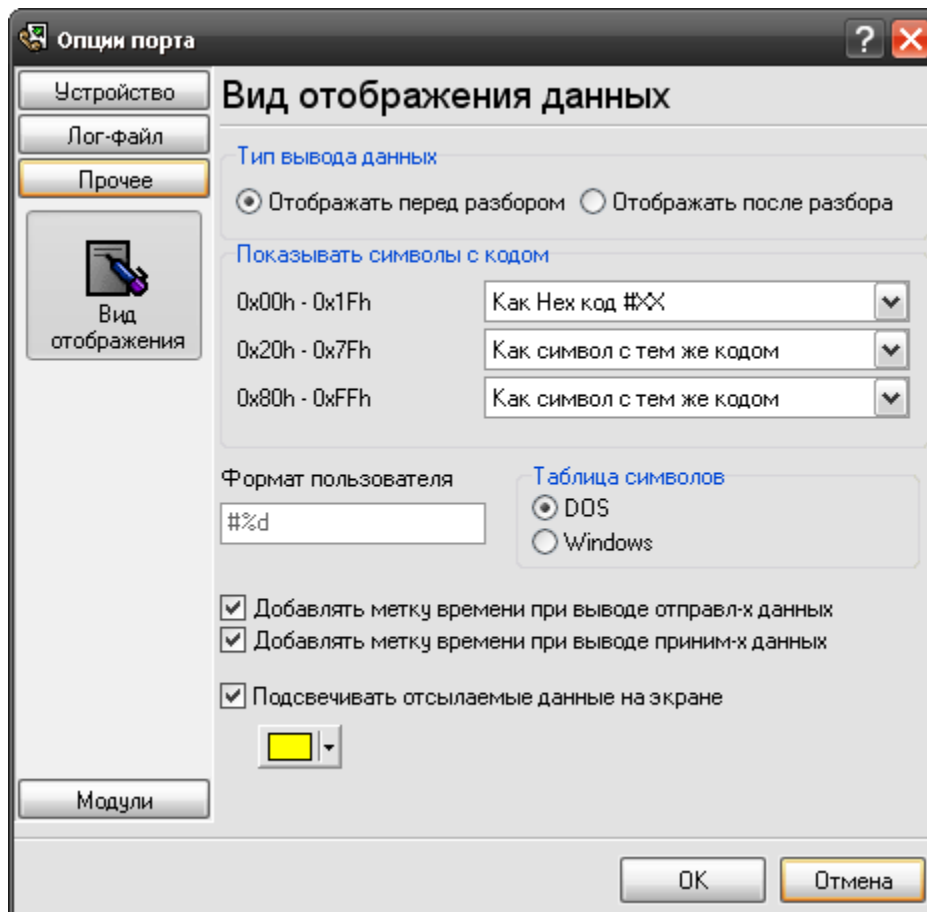
4.4.3

(.17)

2

(.7):

- 1.
- 2.



.7.

- 1.
- 2.
- 3.
- 4.

" / "

, : , Hex-

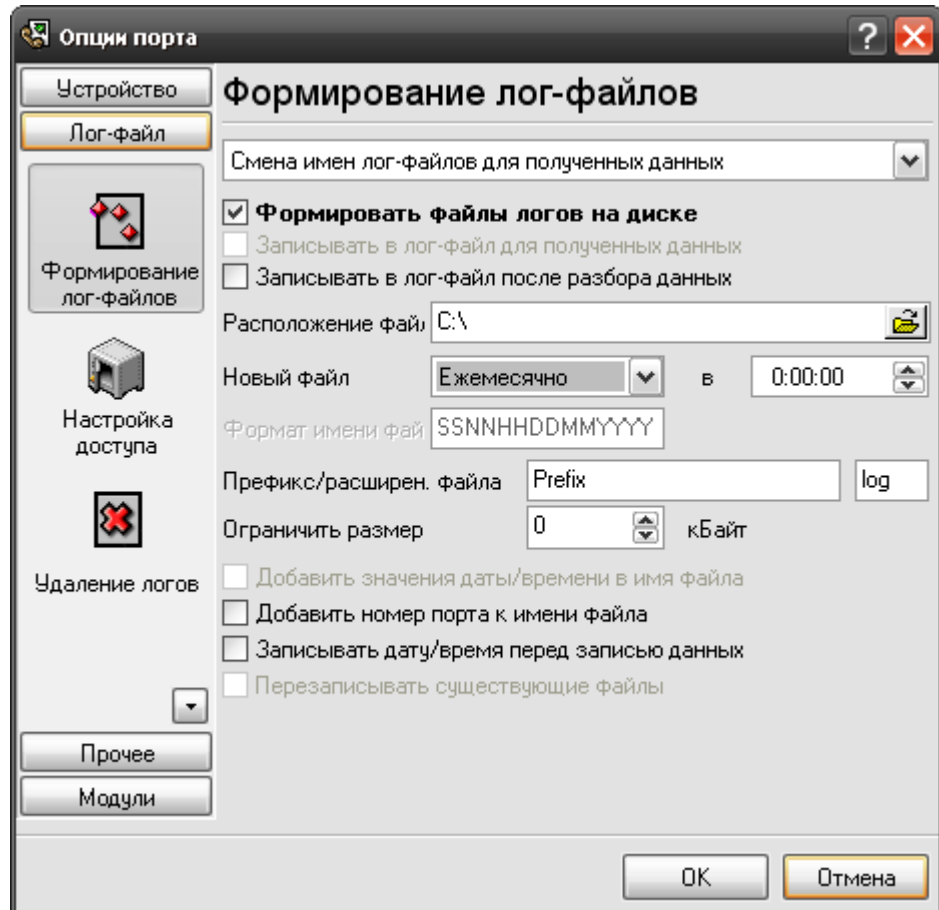
, %d

, %X -

4.4.4

4.4.4.1

COM



.8.

"OK".

Advanced Modem Data Logger

"log ",

"sample",

"sampleYYYYMMDD.log". 21-


```

yyyy - (0000 - 9999);
h - (0 - 23);
hh - (00 - 23);
n - (0 - 59);
nn - (00 - 59);
s - (0 - 59);
ss - (00-59).

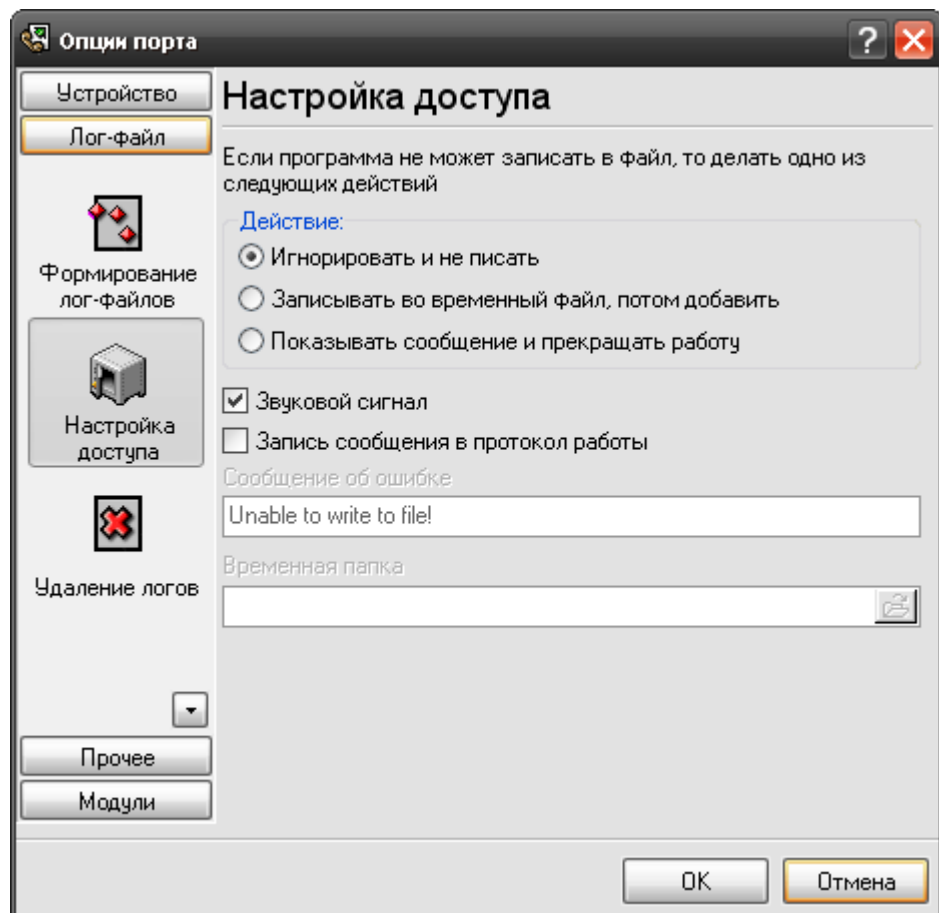
: "sample_log", "txt".

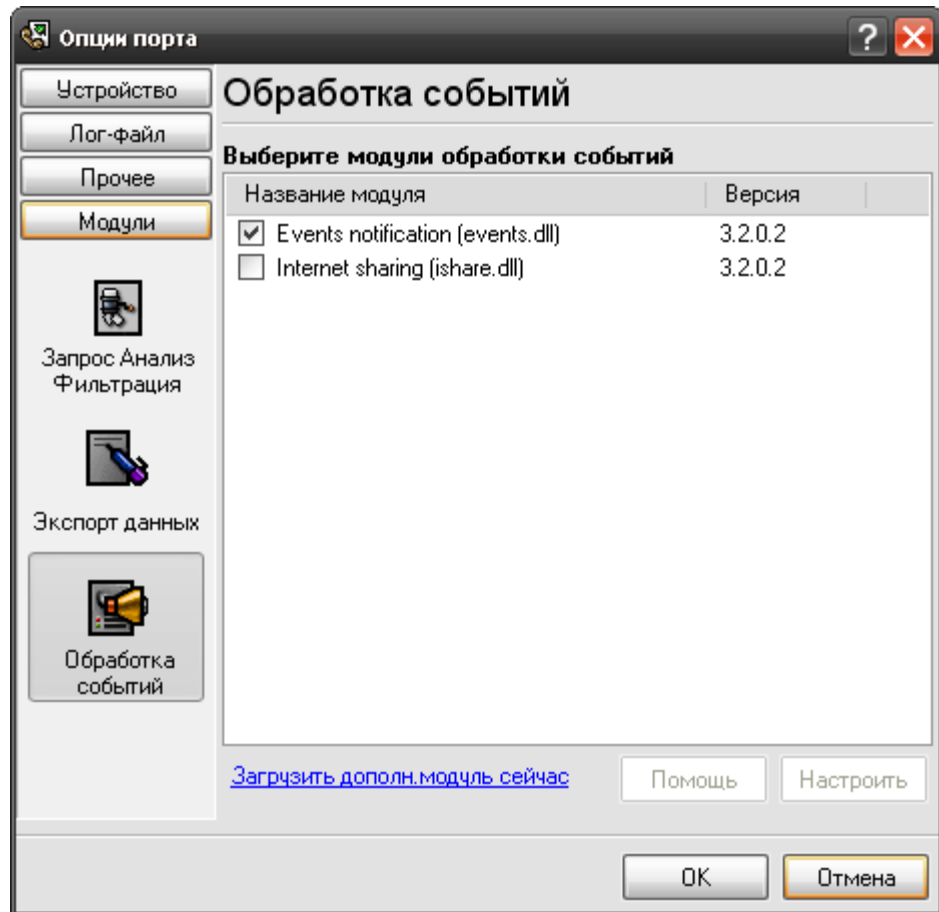
: = sample_log_, = txt ( !).
HHDDMMYYYY.

```

4.4.4.2

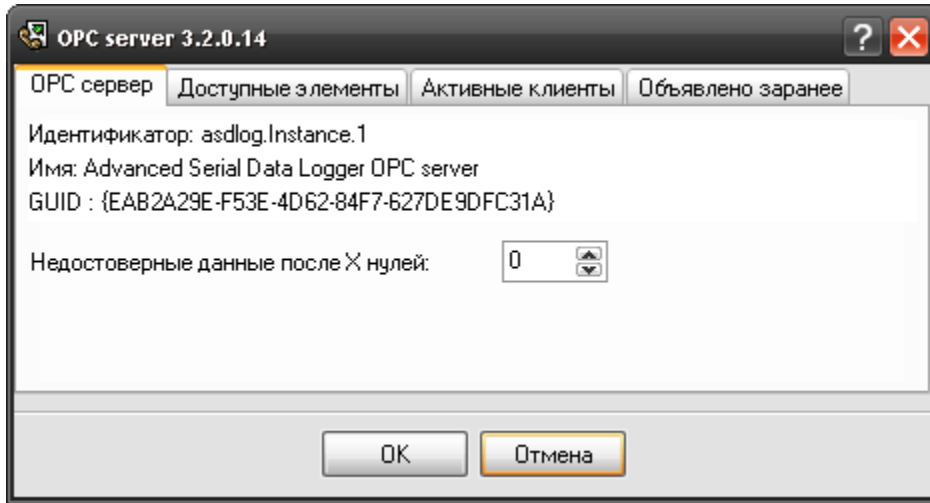
(.1).
Microsoft Office (, Microsoft Word), Advanced Modem Data Logger





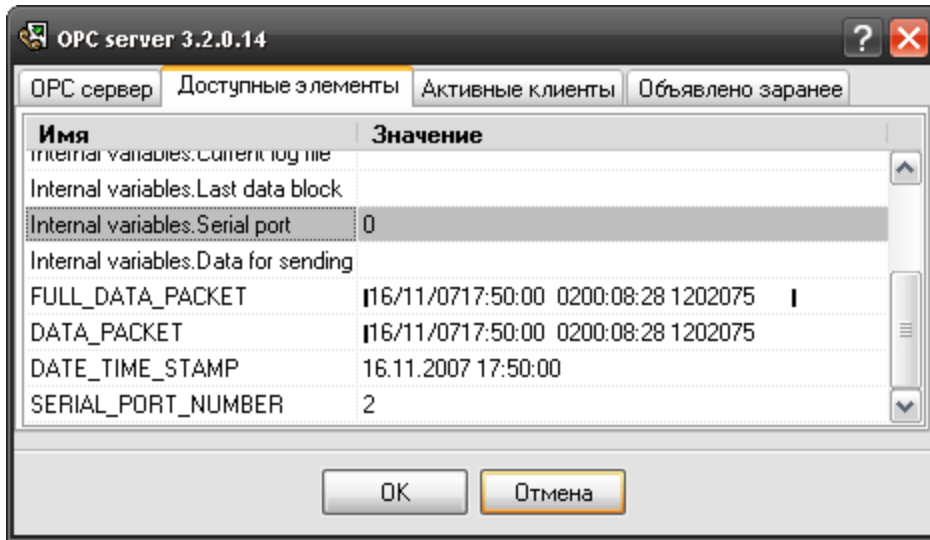
.12

Advanced Modem Data Logger
 Modem Data Logger
 OPC
 OPC Core Components (.1).
 Redistributable www.opcfoundation.org ()

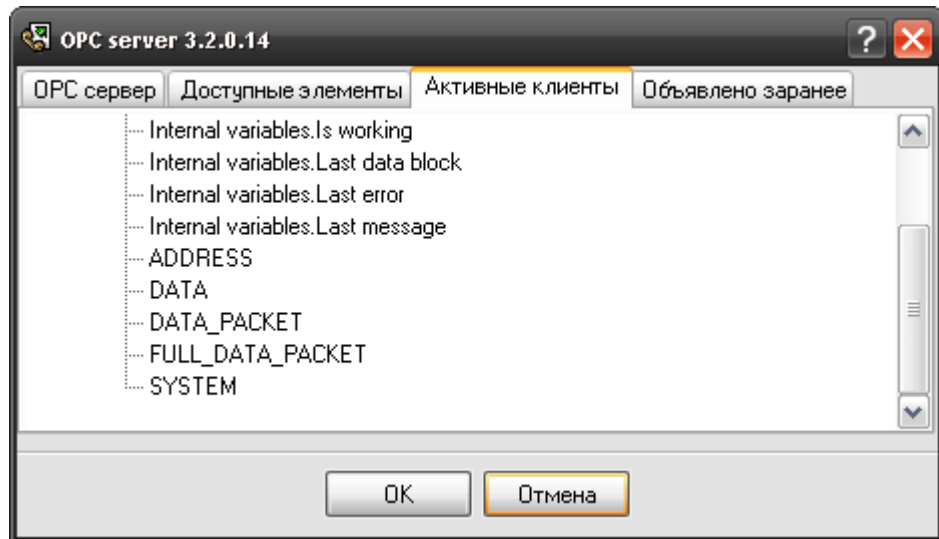


.1 OPC

Advanced Modem Data Logger,
 OPC (.2).



.2 OPC



.3.

Advanced Modem Data Logger

"

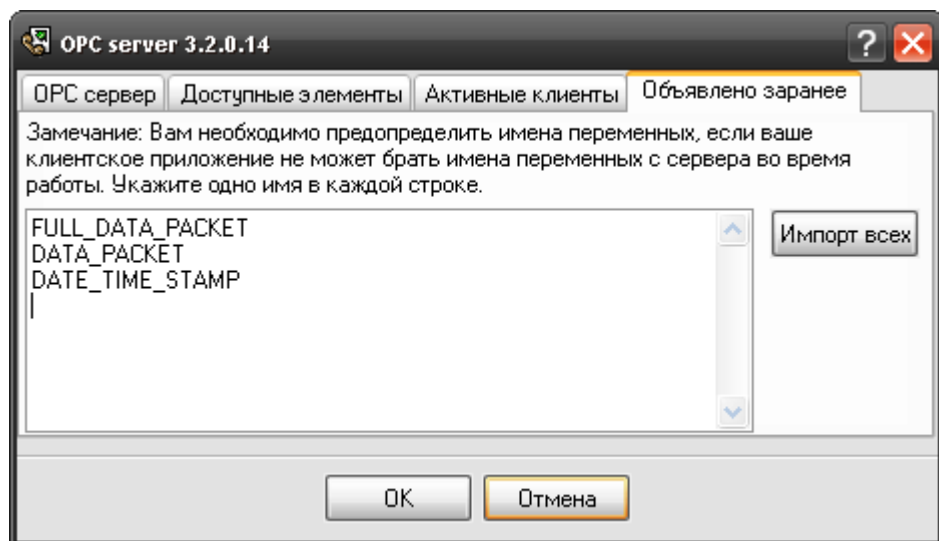
". Advanced Modem Data Logger

, OPC

(.4).

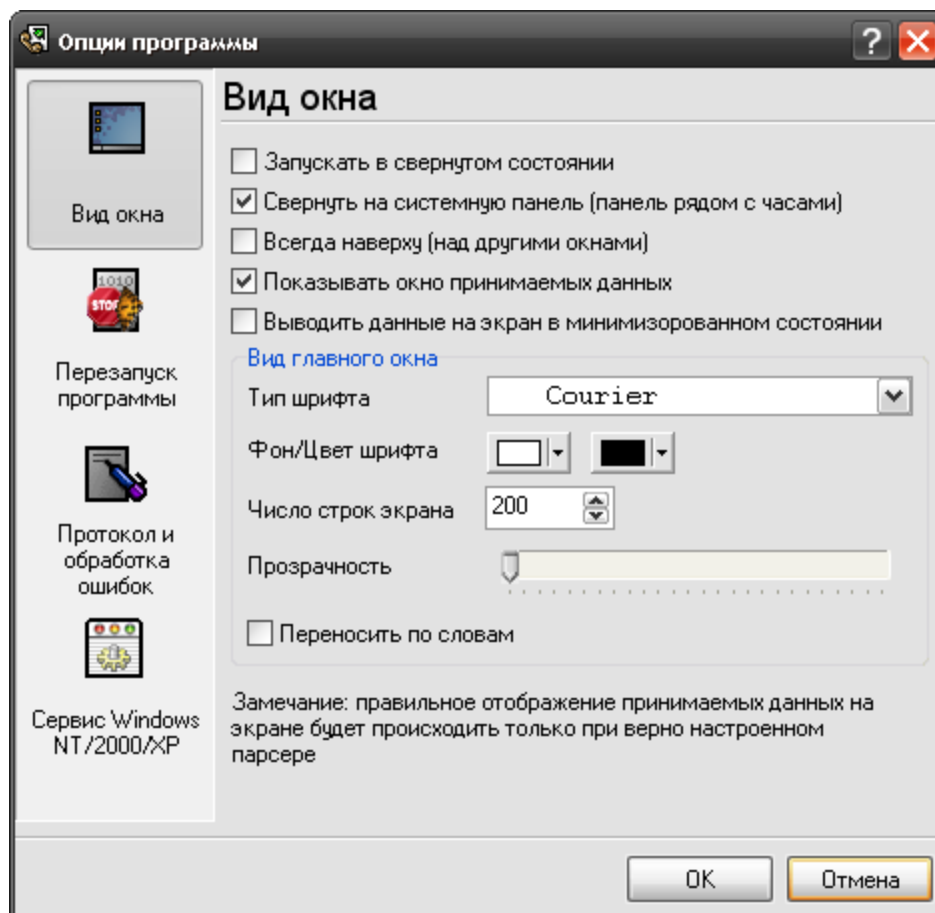
, OPC

, OPC



.4.

4.5



.1.

" (.1)

:

- - Advanced Modem Data Logger
- (SysTray, .2)
- (.2) - Advanced Modem Data Logger
- ;
- - ;
- - ;
- ;
- - ;
- ;
- - ;
- - ;

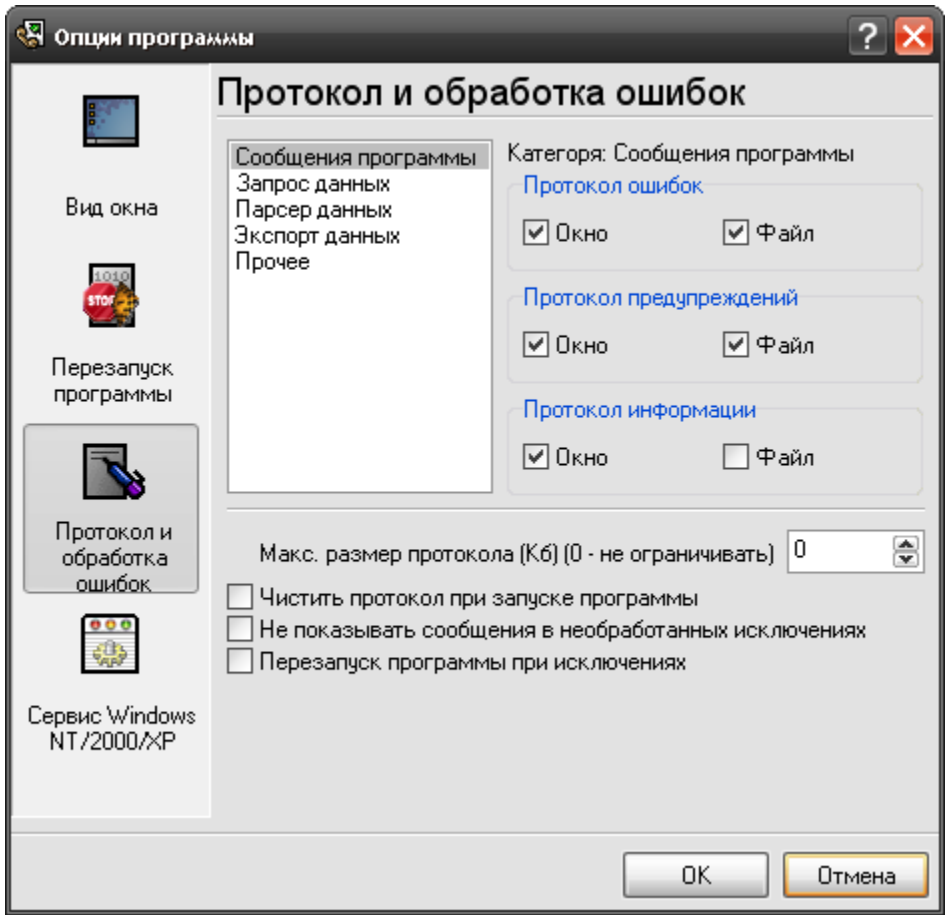
- - Windows 2000 Windows XP
- -



4.6

4.7

.log.



.1

Advanced Modem Data Logger

3-

:

- - ; ,
- - ;
- - , ;
- - ;
- - ;
- - ;
- - ;
- - ;
- - ;

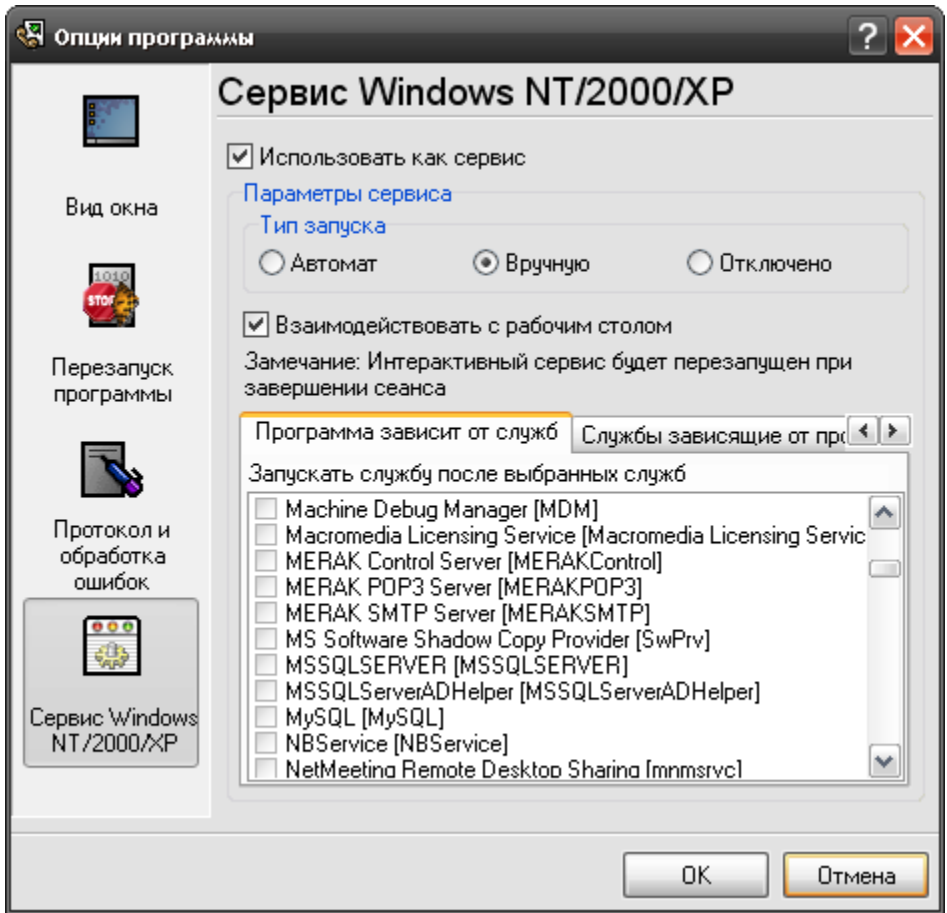
Advanced Modem Data Logger

4.8 Windows NT/2000/XP/Vista

4.8.1

Windows NT/2000/XP :

- Windows NT 4.0;
 - 2000);
 - Windows 2000 (
 -);
 -);
 -)
- Windows NT/2000/XP" (.1).



.1

- 1.
- 2.
- 3.

Windows

"

(.2).
" , . . . Windows



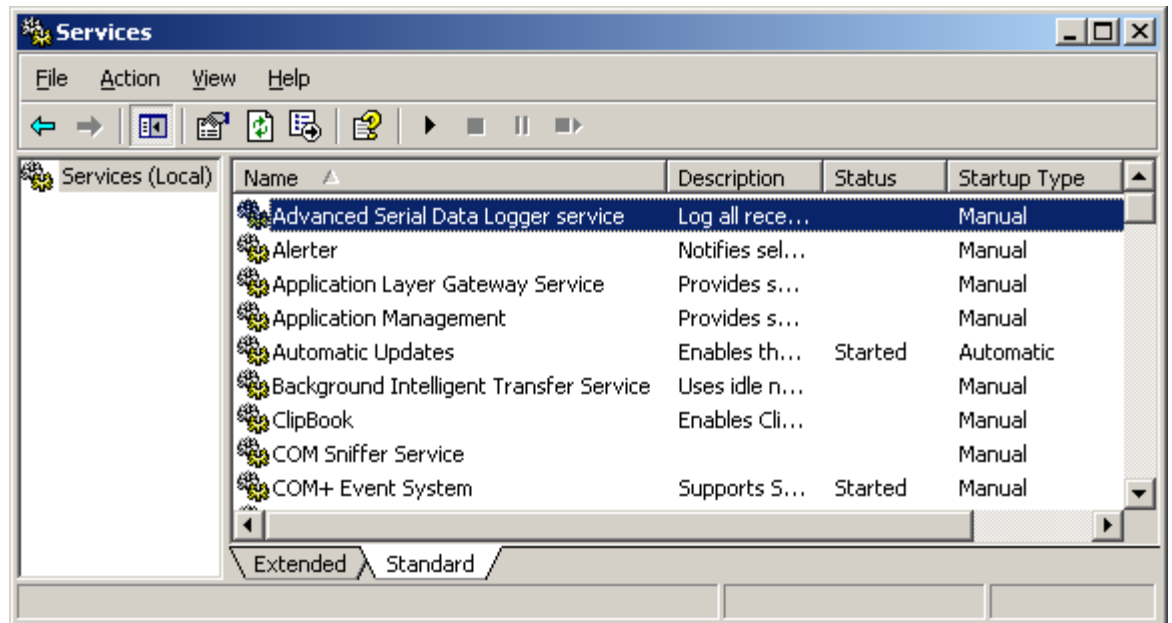
.2

COM-

Advanced Modem Data Logger

" (.1).

(.3).



.3

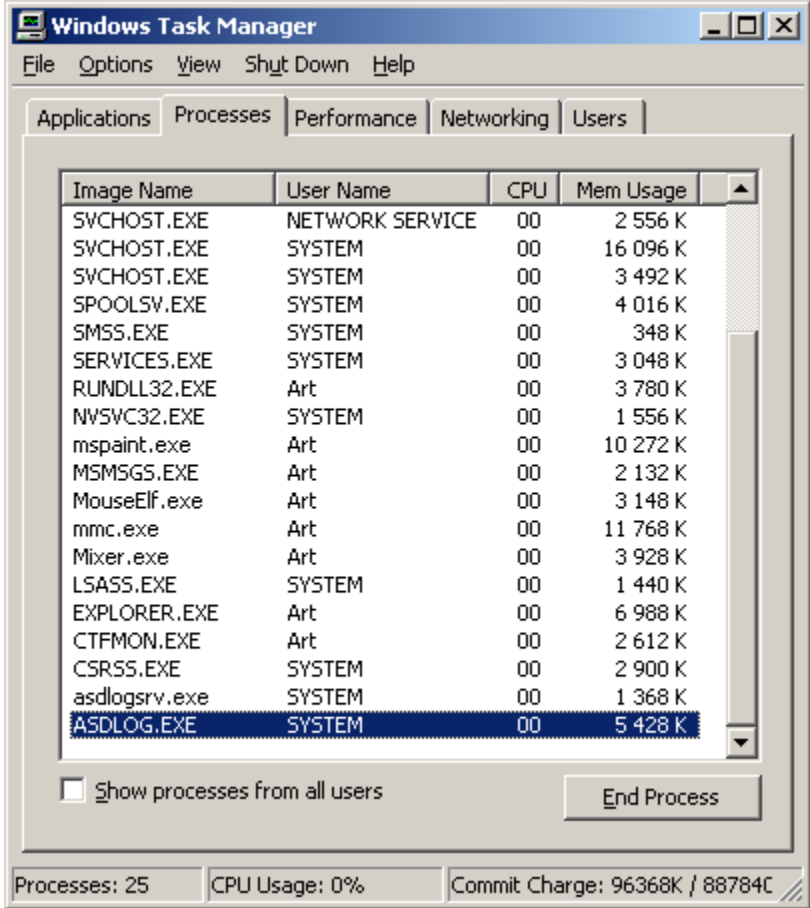
(Windows 2000)

modemlogger.exe (.4).

2
Advanced Modem Data Logger

- modemloggersv.exe

Advanced Modem Data Logger
svany.exe



.4

modemloggersrv.exe :

- /? - ;
- /I - ;
- /A - ;
- /D - ;
- /R - ;

4.8.2

Windows Vista

Windows Vista

Windows.

- : Interactive Services Detection
- : UIODetect
- : UIODetect.exe
- :
- : %windir%\system32\UIODetect.exe
- :
- * Home Basic:
- * Home Premium:
- * Business:
- * Enterprise:
- * Ultimate:

4.9

-
-
- !
-
- " Advanced Modem Data Logger
INI-
modemlogger.ini "
- " "
- :
 - Ctrl+S - " / " ;
 - Ctrl+D - " / " ;
 - Ctrl+P - ;
 - Ctrl+L - log- ;
 - Ctrl+W ;
 - Ctrl+R - ;
 - Ctrl+E - Windows NT/2000/XP;
 - Ctrl+M - ,

4.10

Windows. / COM-

5

?

5.1

SoftIce

support@aggsoft.ru